

月刊

【環境・省エネ情報誌】

HIRAIWA 省エネNEWS

2021年 4月号

平岩建設株式会社

床が油まみれでボロボロでも 超強力床補修コーティング

このようなお困りごとございませんか？



コンクリートが
クラック・欠損している



床の油汚れがひどくて
塗装できない



塗装しても油で
すぐに剥がれた



塗装してもすぐに
床が汚れる

床が油まみれでも、ボロボロでも
“超強力床補修コーティング”が解決します！



コンクリート専用の塗料。「誰でもカンタンに塗り床を」というコンセプトを基にプライマーや下塗りなしで、そのまま直接塗装ができます。クラックや欠損している箇所には、専用の補修専用の塗装を施し、**深いクラックや大きく開いた穴でも、深部まで浸透して密着し、固めて補強**できます。その強度はハンマーでたたいても割れない程です。



独自の開発技術により、油まみれのコンクリート床でも、その**油を取り込んでなじみ浸透し、直接塗ることができます。強力な密着力で耐久性も優れます。**塗装後はタイヤ痕や傷などが付きにくく、長期的なコストの削減に貢献します。ご要望に合わせて、防滑・静電気防止などの効果を重ねることも可能です。臭いも低臭タイプで、塗装後短時間で気にならなくなる程度。

平岩建設株式会社

TEL: 04-2923-2203 FAX: 04-2923-2212

製造業の省エネ・コスト削減のことならお任せください！

平岩建設のHPは↓↓からチェック

「埼玉県 平岩建設」で検索！

<http://www.hiraiwa.co.jp/>

<担当>
荒井

<メールアドレス>

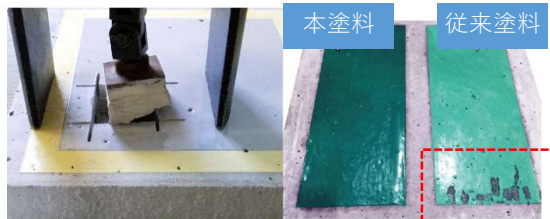
eigyou@hiraiwa.co.jp

油まみれでボロボロでも “超強力床補修コーティング”の特徴と事例

特徴1

驚異の密着力で長期間キレイな床が続く

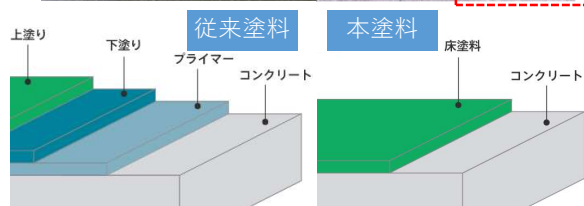
- 独自のナノ密着技術でコンクリートにしっかり密着
- 4N/mm²の力を加えても剥がれない（通常規格の4倍）
- ドライバーで削ろうとしても削れない密着力



特徴2

プライマーレスで直接塗れる

- プライマーも下塗り不要！簡単な下地処理のみ
- 塗装工程が減る分、短時間で塗装が可能
- 稼働時間に合わせた、塗装ができる



※基本は1回塗りですが吸い込みの強い場合は2回塗りの必要があります。

特徴3

油が深く浸透した床でも簡単に塗れる

- 従来塗装が難しかった油床でも問題なく塗装
- 油を塗料に馴染ませ、吸収し、高い密着力
- 食品油や工業用油まみれの床の上から塗装可能



※こびり付いた油泥や特殊な油をご使用の場合は、お問い合わせください。

深いクラックが入ったコンクリートでも
浸透して密着！凹凸もなく平坦に！



深いクラックや大きく開いた穴でも、**深部まで浸透して密着し補強**できました。ハンマーで叩いても割れない強度になりました。
乾燥時間：約3時間

油が浸透したコンクリート床でも
下地処理程度で簡単に塗装！



簡単な下処理程度で、油が浸透したコンクリート床でも直接塗装。**強力な密着力で耐久性も上がり**、タイヤ痕も付きにくくなりました。珪砂を入れて防滑効果も重ねました。

超強力床補修コーティングや塗床は
平岩建設にお任せ下さい！

お電話かFAXにて
お気軽にご相談
ください

FAXでご返送ください！

◆◆◆ お客様お問い合わせ記入欄 ◆◆◆

今回の記事内容に関しまして、ご質問・ご不明な点などございましたら下記ご記入の上、FAXして頂くか、電話にてお問い合わせ下さい。

- 超強力床補修コーティングの詳細を聞きたい
- 現場をみて提案してほしい

お名前
貴社名
ご住所 〒
電話番号

平岩建設のHP↓
<http://www.hiraiwa.co.jp/>

お電話はコチラから→TEL:04-2923-2203 FAX:04-2923-2212

〒359-1188埼玉県所沢市南住吉8-19 担当:荒井 Email: elgyou@hiraiwa.co.jp