

「作業場が暑い」「空調の電気代が高い」という方、必見！

夏本番前の“今”こそ行わべき
工場の暑さ対策

平岩建設の工場の暑さ対策5選

①屋根に塗るだけで
屋根表面温度を下げる遮熱塗料

<特殊遮熱塗料とは>

高い遮熱効果により、室内温度の低減に寄与する新しい塗装技術。国や都道府県が環境対策に本腰を入れて取り組み始めた今、ヒートアイランド対策の新技术として注目されるとともに、建築・土木の各学会でも注目され、論文が多数発表されています。施工素材や施工領域を選ばないことも大きな特徴。コンクリート、各種鋼板など、建築に使用される建材との相性の良さから、各方面で高い評価を得ています。

状態確認

高圧洗浄

素地調整

下塗り

上塗り

塗装完了

室内外温度差：8.5℃ ※実績値

②熱源に貼るだけで輻射熱を
97%カットする遮熱シート

<遮熱シートとは>

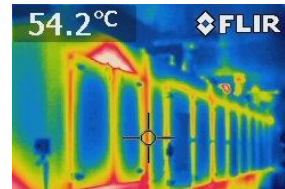
厚さ0.2mmのアルミ純度99%を使用したシートで熱源の放熱（輻射熱）を97%反射することができる。



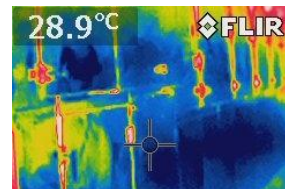
<某電子工業 電気 乾燥炉の事例>

表面温度が測定時54.2℃だった電気炉の全面に特殊遮熱シートを施工！表面温度が28.9℃になりました。放熱を抑制することで周辺温度が3℃下がり、また、炉内温度の保温につながり、**25%の省エネも実現**できました！

施工前



施工後



製造業の省エネ・コスト削減
のことならお任せください！



平岩建設株式会社

〒359-1188 埼玉県所沢市南住吉8-19

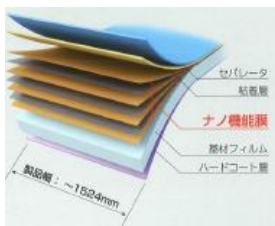


工場内の暑さ対策は平岩建設へご相談下さい！

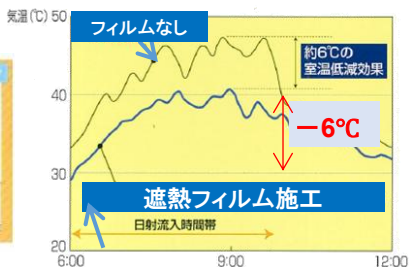
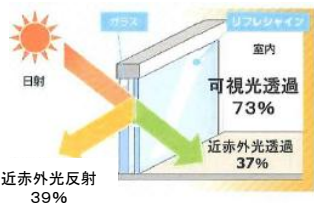
低コストで今すぐできる暑さ対策をご提案いたします！

③窓ガラスに貼るだけで暑さが軽減する遮熱フィルム

特殊な透明ナノハイブリッド多層膜フィルムを窓に貼って、窓から侵入してくる太陽光の赤外線を反射、輻射熱を抑制しました。フィルムを貼った部屋の室温はフィルムを貼っていない部屋の室温に比べ**6℃も室内温度を低減**できました！

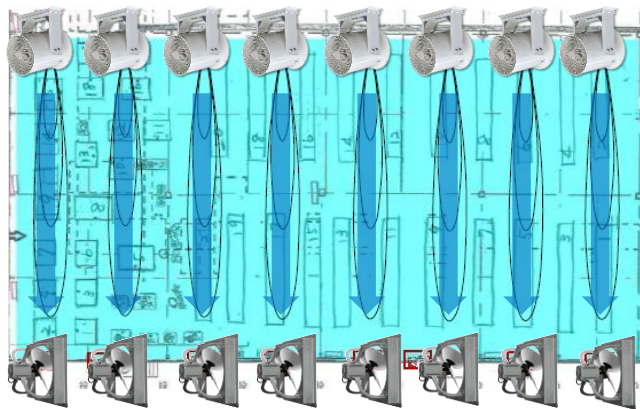


窓ガラス遮熱フィルムあり



④設置するだけで冷たい送風、熱源の排気ができるファン

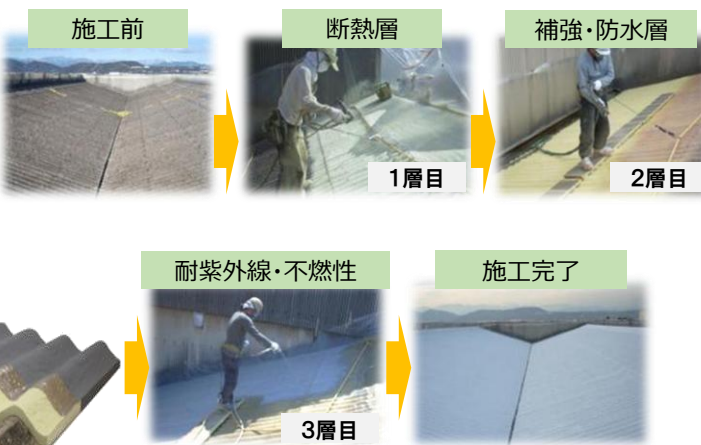
工場内に強力な送風ファンと排気ファンを設置。屋根や窓からの熱の流入、機械設備からの廃熱による熱だまりで作業環境が悪化していましたが、**強力な送風ファンと排気ファンを対に設置したことで、換気ができ、作業環境を改善**できました。



⑤屋根に吹き付けるだけで断熱ができる塗装加工

<某工場での施工イメージ>

既存のスレート屋根に特殊なポリウレタン樹脂とアクリル樹脂3層を吹付け塗装しました！**30年以上前に建築した古い屋根でしたが、断熱だけでなく、防水、補修効果も実現！**夏前の雨漏り対策と夏本番の暑さ対策の両方につながり、とても満足しています！



お電話、FAX、メールよりお問い合わせください。

お名前 _____
貴社名 _____
ご住所 〒 _____
電話番号 _____

- ☐ 工場内の暑さ対策を相談したい
- ☐ 現場を見て、暑さ対策を提案してほしい
- ☐ 資料がほしい
- ☐ 工場内でその他不具合があり、相談したい
- ☐ その他

TEL:04-2923-2203

FAX:04-2923-2212

MAIL :

ryunosuke-tada@hiraiwa.co.jp



担当：
多田（タダ）

()



平岩建設株式会社