

梅雨時期のお問い合わせ数No.1 🌟

スレート・折板屋根の

雨漏り対策



雨漏りを直したい！けど、箇所がわからない・・・



特別企画実施中！

そのようなお悩みに！

ドローンによる屋根上の撮影および雨漏り箇所の診断・お見積もりを
このニューズレターが届いた方限定で**無料**で実施いたします！

この機会に、普段なかなか見ることが難しい屋根上の状態を確認してみたい
いかがでしょうか？お問い合わせは裏面下部よりお待ちしております。

防水だけじゃない、補強・断熱もできる画期的な技術

「ポリウレタン断熱層」「ポリウレタン補強防水層」「耐紫外線・不燃性トップコート層」
の3層を順次吹き付けることで、一度に「防水・補強・断熱」が可能に◎

瞬間硬化型ですぐに固まる◎
工期短縮が可能！



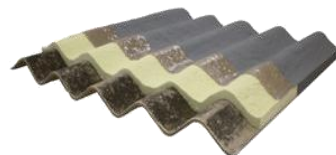
1層目



2層目

瞬間硬化型フォームを使用。
大面積への施工、工期短縮が可能となり大幅なコストダウンを実現！

その他、防音・結露防止等の効果も◎



画期的な瞬間補修技術を活用して スレート・折板屋根を防水補修する

安心の"10年間保証"付き



※10年間の漏水保証は、屋根の素材により異なります(折板屋根は5年間となります)

全国の工場で200件以上の実績有り

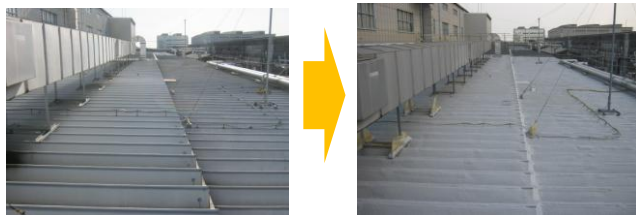
既存のスレート屋根を防水補修！

<某施設 スレート屋根1,200㎡>



既存の折板屋根を防水補修！

<某工場 折板屋根1,200㎡>



断熱効果もあり、室温がどれだけ下がるかの温度予測もできます！

仕様		屋根現状	屋根蘇生	温度差
最暑日	屋根付近室温	49.0度	40.6度	-8.4度
7月19日	工場内室温	48.4度	40.1度	-8.3度

梅雨時期のお悩みは瞬間補修技術で解決しましょう！

お電話、FAX、メールよりお問い合わせください。

お名前
.....
貴社名
.....
ご住所 〒
.....
お電話番号
.....

- 梅雨対策の相談をしたい
- 現場を見て見積りを出してほしい
- 補助金の相談がしたい

TEL: 04-2923-2203
FAX: 04-2923-2212
Mail: QRコードからどうぞ



<担当>
畑(はた)



補助金にも強い建設会社です。
最新情報毎月更新中！
補助金のご相談も平岩建設まで！



平岩建設株式会社